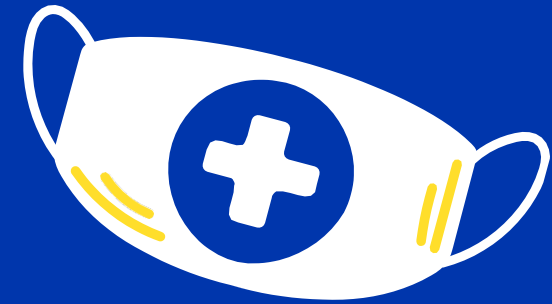


Departamento de Salud Pública de San Francisco

Cubiertas faciales para niños en público y en los programas juveniles



Por disposición del funcionario de salud de San Francisco:

Edades (en años)

De 0 a 1

no deben usar una cubierta facial debido al riesgo de asfixia.

De 2 a 9

deben usar una cubierta facial. Adultos deben supervisar el uso de las cubiertas faciales.

Mayores de 10

deben usar una cubierta facial.

Referencias:

[SF Health Order \(Orden de salud de San Francisco\) \(Páginas 4 y 5\):](https://www.sfdph.org/dph/alerts/files/OrderNoC19-12-RequiringFaceCovering-04172020.pdf)

<https://www.sfdph.org/dph/alerts/files/OrderNoC19-12-RequiringFaceCovering-04172020.pdf>

[Guía e instrucciones de los CDC para las cubiertas faciales:](https://www.cdph.ca.gov/Programs.CID/DCDC/CDPH%20Document%20Library/COVID-19/Guidance-for-Face-Coverings_06-18-2020.pdf)

https://www.cdph.ca.gov/Programs.CID/DCDC/CDPH%20Document%20Library/COVID-19/Guidance-for-Face-Coverings_06-18-2020.pdf